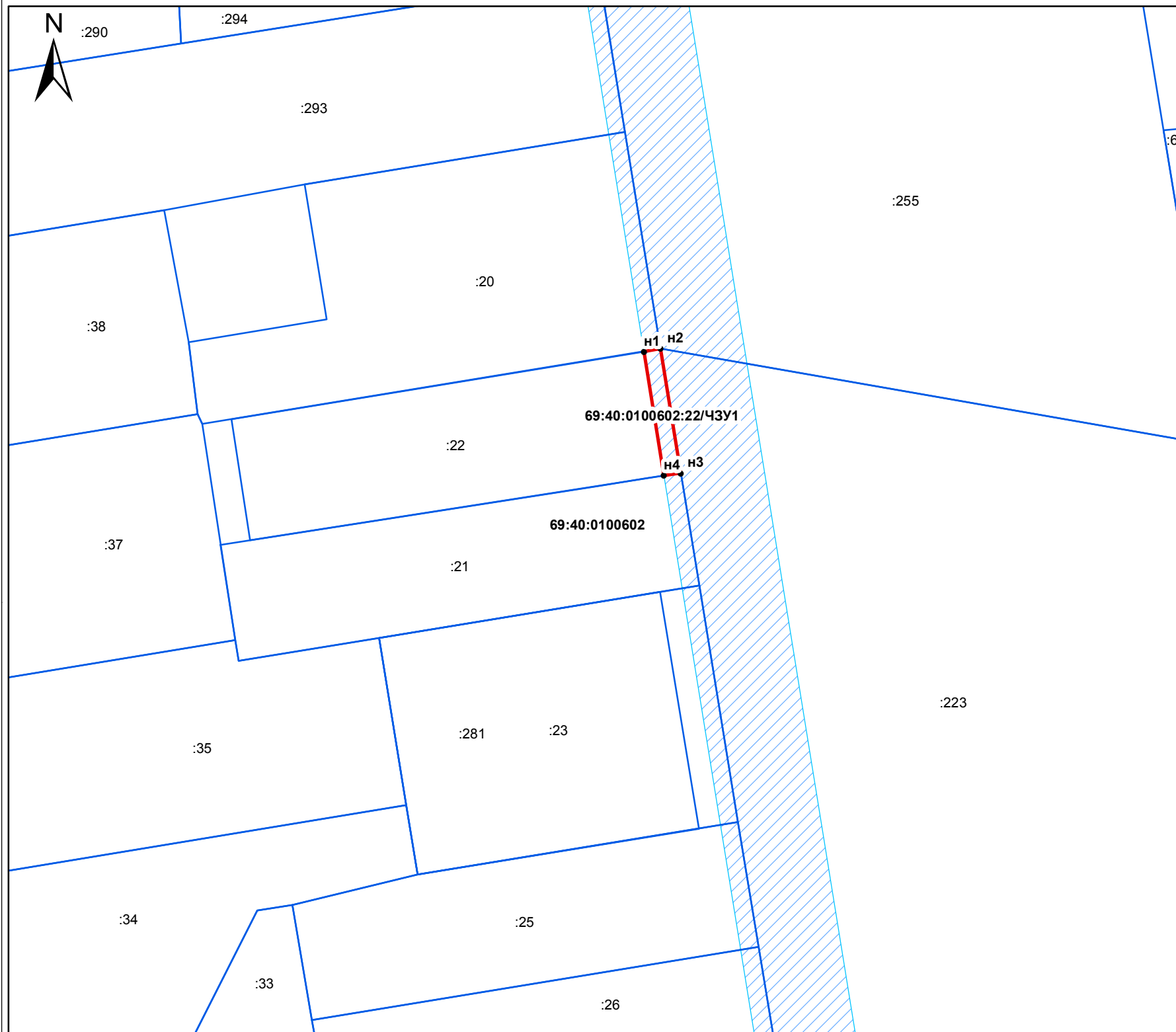


СХЕМА РАСПОЛОЖЕНИЯ ГРАНИЦ ПУБЛИЧНОГО СЕРВИТУТА

Приложение №18 к постановлению
Администрации города Твери от _____ № _____



Система координат: МСК-69

Условный номер земельного участка	69:40:0100602:22/ЧЗУ1	
Площадь земельного участка	21 м2	
Обозначение характерных точек границ	Координаты ,м	
	X	Y
1	2	3
n1	292088.45	2277593.79
n2	292088.72	2277595.46
n3	292076.31	2277597.49
n4	292076.05	2277595.80
n1	292088.45	2277593.79

Масштаб 1:500

Условные обозначения:

- Характерные точки границы
- Образуемые границы части земельного участка
- Границы кадастровых кварталов
- Существующие границы земельного участка
- Охранная зона водовода

69:40:0100602 - номер кадастрового квартала
69:40:0100602:22/ЧЗУ1 - условный номер части земельного участка
:22 - кадастровый номер существующего земельного участка

Начальник департамента управления имуществом и
земельными ресурсами администрации г.Твери

П.В.Иванов